



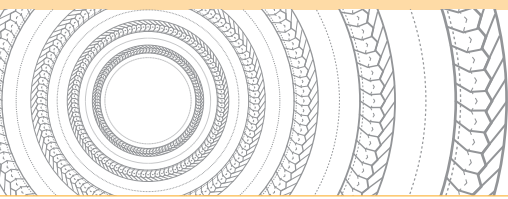
TRESSES & BAGUES

LATTYgraf 02



Service
Oxygène

**TRESSE DÉDIÉE
HAUTES PRESSIONS
SERVICE OXYGÈNE
GAZEUX ET LIQUIDE**



LATTYgraf O2

TRESSES & BAGUES

Spécialement produite sur une ligne dédiée LATTYgraf O2 garantit la fiabilité et la sécurité des étanchéités de robinets en service oxygène, liquide ou gazeux.

Caractéristiques

- ▶ Tresse réalisée à partir de fils de graphite expansé pur à $\geq 98\%$, gainés Inconel, spécifiquement développée pour les applications hautes températures et hautes pressions au contact de l'oxygène.
- ▶ Contient un inhibiteur d'oxydation.
- ▶ Peut être utilisé seul ou comme bague anti-extrusion avec d'autres modèles

Avantages

- ▶ Résistance élevée pour haute température en milieu très oxydant.
- ▶ Haute résistance mécanique contre l'extrusion et les hautes pressions.
- ▶ Structure compacte adaptée aux fortes sollicitations mécaniques.
- ▶ Bonne aptitude au matriçage, débouillage aisé avec des moyens classiques.
- ▶ Fabrication sur une ligne dédiée avec packaging spécifique « oxygen service » en longueurs ou en bagues.

Homologations

- ▶ BAM
2-315/2015



Équipements

- ▶ Vannes de contrôle, de régulation ou de sectionnement
- ▶ Tout appareil nécessitant une étanchéité statique en milieu oxygène

Industrie

- ▶ Oxygène
- ▶ Pétrole et Gaz
- ▶ Production d'électricité
- ▶ Chimie, Pharmacie

Paramètres (non associés)

- ▶ Température : - 200 + 600° C. (vapeur ou milieu non oxydant)
< 450° C. (milieu très oxydant)
- ▶ Pression : 400 bar
- ▶ pH : 0 -14

Paramètres BAM

- ▶ BAM référence : 2-315/2015
- ▶ Service Oxygène, Gaz et Liquide

| T°C maximum | Pression oxygène maximale |
|------------------------|---------------------------|
| jusqu'à 60 °C | 430 bar |
| > 60 °C jusqu'à 250 °C | 260 bar |

A découvrir également dans notre gamme Service Oxygène :

Nous garantissons une friction réduite pour améliorer la maniabilité de la vanne



Tresses PTFE



Tresses graphite



Tresses graphite/PTFE



Joints plats

Les indications portées sur cette documentation ne le sont qu'à titre indicatif et ne sauraient engager la responsabilité de LATTY international. En effet, nous ne garantissons pas les performances de nos produits en cas de montage défectueux ou en cas d'utilisation non conforme aux indications portées. LATTY international ne répond que de la qualité de ses produits, n'intervenant ni dans le montage, ni dans la mise en œuvre qui doivent être faits dans les règles de l'art.



Site de production
1, rue Xavier Latty
F-28160 BROU, FRANCE
Tél. +33 (0) 2 37 44 77 77
Fax +33 (0) 2 37 44 77 99
customerservice@latty.com



www.latty.com